

**COMUNICADO DE IMPRENSA**

Ahrensburg, 11 de Janeiro de 2022

# **Pega e fecho de luz sempre na direcção certa: O projector de iluminação portátil SLP-2 da ESYLUX**

**Com o projector de iluminação portátil SLP-2, o fabricante ESYLUX apresenta uma nova luminária multifunções para utilização em espaços interiores ou em veículos de emergência. A pega ergonómica está alinhada longitudinalmente com o sentido de iluminação e de marcha, facilitando assim o manuseamento durante a utilização. Vários modos de funcionamento, uma cabeça de luminária ajustável e opções de montagem alternativas permitem uma utilização flexível.**

Enquanto ajuda fiável em espaços interiores ou uma presença constante em veículos de emergência: Se a luz for insuficiente ou se falhar repentinamente, um projector de iluminação portátil sólido vale o seu peso em ouro. Com o SLP-2, o fabricante ESYLUX desenvolveu uma nova luminária multifunções para este fim e melhorou-a em vários aspectos, em comparação com o modelo anterior.

## **Pega longitudinal no sentido de iluminação e de marcha**

A pega ergonómica do SLP-2 está alinhada longitudinalmente com o sentido de iluminação e de marcha. Ao utilizar o projector, este aponta sempre na direcção certa e facilita o manuseamento. Por baixo da pega, na cabeça da luminária, estão o botão do modo de funcionamento e o indicador de carga do acumulador de íões de lítio isento de manutenção com uma potência de 7,4 V/2200 mAh. Ao premir várias vezes, o utilizador pode ligar e desligar a luminária e escolher entre 4 horas de luz de trabalho, 8 horas de luz permanente ou 8 horas de luz intermitente.

Em caso de falha de corrente, a função de luz de emergência do SLP-2 liga automaticamente o último modo de funcionamento definido quando o projector de iluminação portátil se encontra no suporte de carga com a fonte de alimentação de 230 V. O suporte de carga pode ser montado directamente na parede e a cabeça de luminária pode ser inclinada para trás até 90°. Um suporte de parede como acessório opcional também permite uma montagem em linha recta, se necessário. Na parte dianteira, o ângulo de inclinação da cabeça de luminária é de até 30°, por exemplo, para irradiar para baixo durante o funcionamento.

### **Montagem estável em veículos de emergência**

O SLP-2 também é adequado para utilização em veículos. A protecção de classe IP54 protege o produto contra salpicos de água, o suporte de carga pode ser montado directamente no piso do veículo ou com o suporte de parede na parede do veículo. O projector de iluminação portátil encaixa de forma segura no suporte de carga e, por conseguinte, não se solta em caso de vibrações. O âmbito de fornecimento inclui um cabo de ligação para tomadas de 12 V CC para veículos, bem como uma lente difusora cor-de-laranja encaixada na parte traseira para utilização do SLP-2 como luz de aviso após uma avaria.

A altura do projector de iluminação portátil é de 26 cm. Os LED de alta potência da CREE com 6200 K, 235 lm e um consumo de energia de 3 W garantem uma luminosidade eficiente em termos energéticos.

### **Sobre a ESYLUX – Performance for Simplicity**

A ESYLUX desenvolve, produz e comercializa soluções inteligentes de automação e iluminação que garantem uma melhor qualidade de vida e eficiência energética em edifícios de escritórios, estabelecimentos escolares e unidades de saúde. No ponto central encontram-se os desejos e as necessidades dos indivíduos, sendo que a empresa atribui um valor especial a uma aplicação fácil das suas soluções de produtos. Grossistas, empresas de instalação, técnicos responsáveis pelo planeamento eléctrico e da iluminação e arquitectos confiam, enquanto clientes e parceiros, na experiência no mercado de 50 anos, assim como no aconselhamento técnico pessoal dos especialistas da ESYLUX. Com a investigação, o desenvolvimento e a produção nas instalações alemãs em Ahrensburg, o fabricante cumpre, além disso, os mais elevados requisitos de qualidade. O mercado é global: por isso, a ESYLUX coopera com empresas comerciais experientes e está representada na Europa, Ásia e Oceânia com inúmeras subsidiárias.

**Para mais informações, visite [www.esylux.com](http://www.esylux.com)**

### **Contactos**

ESYLUX GmbH

Christian Schöps

Assessor de comunicação empresarial

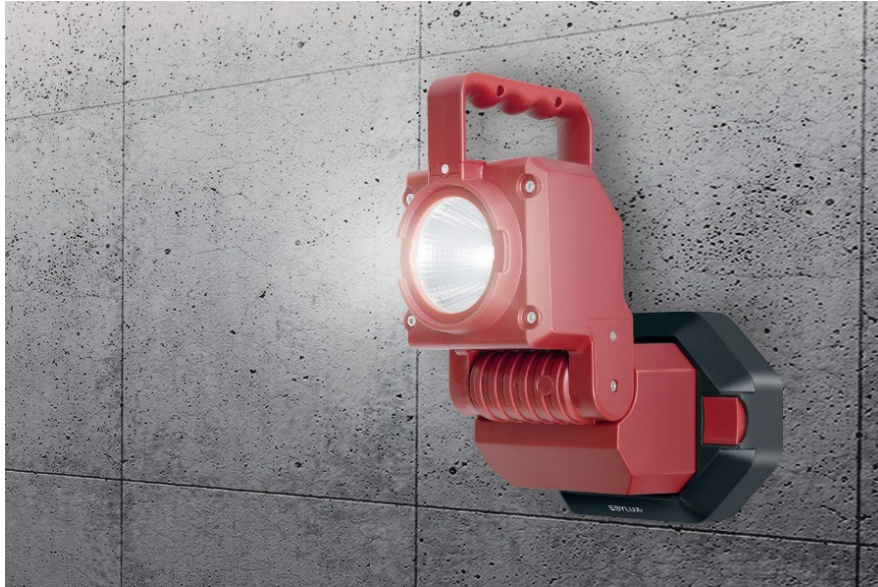
**T** +49 (0) 4102 88 880-2017

**F** +49 (0) 4102 88 880-333

**E** christian.schoeps@esylux.com

## Fotografias e legendas

(Fonte: ESYLUX GmbH)



### Projector de iluminação portátil SLP-2

Fonte: ESYLUX

O projector de iluminação portátil SLP-2: O suporte de carga pode ser montado directamente na parede.



### Projector de iluminação portátil SLP-2

Fonte: istock/MaxRiesgo/ESYLUX

A pega de transporte funciona no sentido de iluminação e de marcha para um manuseamento fácil.



**Projector de iluminação portátil SLP-2**Fonte: istock/Antonio\_Diaz/ESYLUX

O SLP-2 também é adequado para utilização em veículos: como luz de aviso, entre outros.