

FICHA DE DADOS

ESYLUX

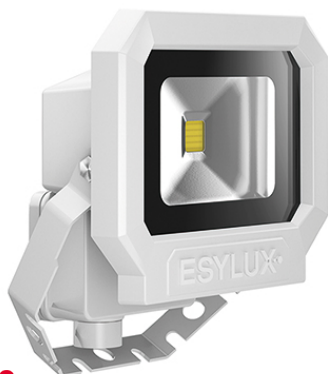
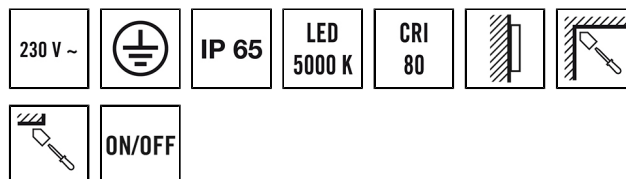
SUN OFL TR 1000 850 WH

Número do artigo

GTIN

EL10810053

4015120810053



Dados técnicos

GERAL

Categoria do dispositivo	Projectores
Instruções de produto	Os projectores foram concebidos para aplicação no exterior. Em caso de utilização em espaços interiores (p.ex. sob o tecto), o calor pode não se dissipar o suficiente.
Controlável à distância	–
Conformidade	CE, EAC, RSP, WEEE
Garantia	3 anos

FIXAÇÃO

Tipo de montagem	Montagem saliente
Local de montagem	Parede
Tipo de ligação	Terminal de parafuso
Secção transversal condutora conectável	1.50 – 2.50 mm ²
Número de contactos	3

CAIXA

Dimensões	Comprimento 150 mm x Largura 133 mm x Altura/profundidade 75 mm
Peso	510 g
Material	Alumínio fundido e plástico resistente aos raios UV
Grau de protecção	IP65
Temperatura ambiente permitida	-25 °C...+50 °C
Resistência ao choque	IK08
Cor	branco, semelhante a RAL 9016

Descrição do produto

- Projector LED de em caixa de alumínio fundido sob pressão, alta qualidade
- Potência luminosa de LED de 10 W corresponde a lâmpada incandescente de 63 W, cor de luz de aprox. 5000 K branca
- Elevado rendimento luminoso com 103 lm/W, excelente índice de restituição de cores Ra 80

Oferece funções especiais como:

- Protecção contra sobretensão até 2,5 kV

VERSÃO ELÉTRICO

Sistema de comando	ON/OFF
Classe de protecção	I
Tensão nominal	230 - 230 V ~ / 50 Hz
Corrente de conexão	4.7 A / 117 µs
Leakage current	0.019 mA

LUZ

Difusor	transparente
Distribuição de luz	directa
Ângulo de emissão de luz	95 °
Factor de cintilação	<20 %
Potência atribuída P	9.7 W
Fluxo luminoso	1000 lm
Rendimento luminoso	103 lm/W
Temperatura da cor	5200 K
Índice de rendimento de cor Ra	> 80
Tolerância da cor	5 SDCM
Vida útil L70B10 em 25 °C	45000 h
Lebensdauer L70B50 bei 25 °C	45000 h
Lebensdauer L80B10 bei 25 °C	30000 h
Vida útil L80B50 em 25 °C	30000 h
Lebensdauer L90B10 bei 25 °C	15000 h
Vida útil L90B50 a 25 °C	15000 h

SENSORES

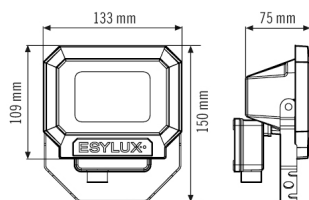
SUN OFL TR 1000 850 WH

Número do artigo **GTIN**
 EL10810053 4015120810053

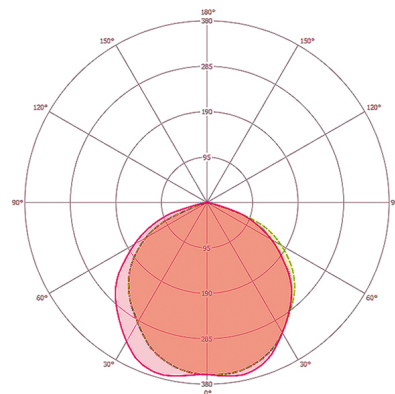
Acessórios

Designação do produto	Código	Descrição do produto	GTIN
Fixação			
FL WALL ARM 700 WH	EL10810527	Braço de parede para projectores, 700 mm, adaptador incluído, branco	4015120810527
FL GROUND SPIKE WH	EL10810541	Espigão de jardim para projectores, adaptador incluído, branco	4015120810541

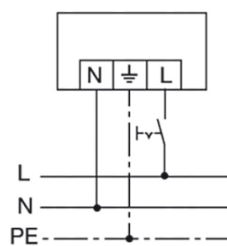
Desenho à escala



Lichtverteilung



Esquemas eléctrico



Modo de operação normal com botão para ligar/desligar