

ELSA-2 DL 225 OP 110° 1800 840 PD IR PS DALI WH

Número do artigo

EO10299667

GTIN

4015120299667



Dados técnicos

GERAL

Categoria do dispositivo	Downlight
Nota sobre o produto	Não cobrir diretamente a luminária embutida com material isolante.
Interface do utilizador	Controlo remoto IR, DALI-Bus
Controlável à distância	✓
Conformidade	CE, EAC, RSP, WEEE
Garantia	5 anos

FIXAÇÃO

Tipo de montagem	Montagem embutida
Local de montagem	Tecto
Medida de montagem	Profundidade de montagem: 70 mm, Ø 225 mm
Tipo de ligação	Terminais de encaixe
Secção transversal condutora conectável	0.5 - 2.5 mm ²
Número de contactos	5

CAIXA

Dimensões	Altura/profundidade 60 mm, Ø 240 mm
Peso	1300 g
Material	Alumínio fundido, revestido em pó
Grau de protecção	IP20
Temperatura ambiente permitida	-20 °C...+40 °C
Humidade relativa do ar	5 - 93 %, sem condensação
Cor	branco, semelhante a RAL 9003
Verificação do filamento incandescente segundo IEC 60695-2-10	650 °C

DALI	220 - 240 V AC/DC	LED 4000 K	CRI 80	Phi 1850 lm	94 lm/W	UGR ≤ 25
IP20		Ø 6 m				

Descrição do produto

- Foco LED, 4000K com cobertura de cor opala (difusor), 18W para montagem embutida no tecto sem outros acessórios
- Boa qualidade de luz e desempenho do sistema
- Dispositivo de comando DALI, incluído no material entregue
- Detector de presença FLAT MINI DALI integrado com campo de detecção
- de 360°
- Alcance de até 6 m de diâmetro a uma altura de montagem recomendada de 2.5 m (altura de montagem máxima de 3 m) para aplicação em espaços pequenos e áreas de passagem com pouca ou nenhuma incidência de luz natural
- Alimentação de tensão DALI integrada para a montagem de um barramento DALI (Broadcast) com outras luminárias
- Controlo de AVAC ou luminárias ON/OFF como contacto livre de potencial possível em combinação com DALI Switch da ESYLUX

Oferece funções especiais como:

- Detector de presença integrado com alimentação de tensão do barramento DALI

VERSÃO ELÉTRICO

Sistema de comando	DALI
Classe de protecção	I
Tensão nominal	220 - 240 V AC/DC / 50 - 60 Hz
Consumo em modo de espera	< 0,5 W

LUZ

Difusor	opala
Distribuição de luz	directa
Ângulo de emissão de luz	110 °
Índice de encadeamento	≤ 25
Factor de cintilação	0 %
Potência atribuída P	19.5 W
Fluxo luminoso	1850 lm
Rendimento luminoso	94 lm/W
Temperatura da cor	4000 K
Índice de rendimento de cor Ra	> 80
Tolerância da cor	1 SDCM
Color Quality Scale	>80
Vida útil L70B10 em 25 °C	60000 h
Vida útil L70B50 em 25 °C	60000 h
Vida útil L80B10 a 25 °C	40000 h
Vida útil L80B50 em 25 °C *	40000 h
Vida útil L90B10 a 25 °C	20000 h
Vida útil L90B50 a 25 °C	20000 h
Segurança fotobiológica	RG0

ELSA-2 DL 225 OP 110° 1800 840 PD IR PS DALI WH

Número do artigo	GTIN
EO10299667	4015120299667

SENSORES	
Ângulo de cobertura	360°
Alcance transversalmente	Ø 6 m
Alcance de detecção frontal	Ø 3 m
Alcance de detecção no campo de presença	Ø 2.5 m
Campo de detecção	28 m ²
Ajuste do alcance	mecânico através da máscara lenticular juntamente fornecida, que pode ser cortada à medida
Recom. Altura de montagem	2.5 m
Máx. altura de montagem	3 m
Medição da luz	Luz mista
Nível de luminosidade	100 - 1000 lx

CANAIS (ILUMINAÇÃO / AVAC)	
N.º de canais de iluminação	1
Entrada para botão de pressão AVAC	-
Canal	C1 Iluminação
Função	Comutação, Regulação da intensidade da luz

Contacto de comutação	Sistema de barramento
Entrada para botão de pressão	-
Função de impulsos	-
Temporização	60 s...240 min (ajustável em etapas)
Luz de orientação	10 - 40 % de potência luminosa
Temporização da luz de orientação	60 s...240 min
Canal	C3 com acessórios (ACTUATOR FULL AUTO C3 DALI)
Função	Comutação
Potência de comutação	10 A (12 V DC / 230 V AC)
Contacto de comutação	Contacto de trabalho / livre de potencial
Entrada para botão de pressão	✓
Temporização	60 s...120 min (ajustável em etapas)
Canal	C4 com acessórios (ACTUATOR SEMI AUTO C4 DALI)
Função	Comutação
Potência de comutação	10 A (12 V DC / 230 V AC)
Contacto de comutação	Contacto de trabalho / livre de potencial
Entrada para botão de pressão	✓
Temporização	60 s...120 min (ajustável em etapas)

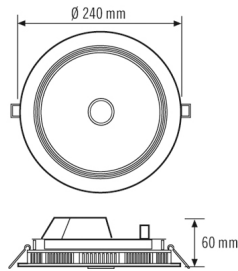
Acessórios

Designação do produto	Número do artigo	Descrição do produto	GTIN
Acessórios elétricos			
JUNCTION BOX 5-POLE BK	EO10430992	Caixa de junção universal, preta, 5 pinos, 2,5 mm ²	4015120430992
ACTUATOR FULL AUTO C3 DALI	EP10427473	Módulo para a conversão de comandos de barramento de detetores de presença DALI e outros comandos de luz em sinais de comutação (Automático)	4015120427473
ACTUATOR SEMI AUTO C4 DALI	EP10427480	Módulo para a conversão de comandos de barramento de detetores de presença DALI e outros comandos de luz em sinais de comutação (Parcialmente automática)	4015120427480
Adaptador			
ELSA-2 RING 225	EO10300264	Anel adaptador 225-265 mm para a série ELSA-2	4015120300264
Controlo remoto			
ESY-Pen	EP10425356	ESY-Pen e ESY-App, uma dupla para tudo: (1) parametrizar, (2) controlar remotamente (3) medir luz, (4) gerir projectos	4015120425356
REMOTE CONTROL PDi DALI	EP10425899	Controlo à distância por infravermelhos para detetores de presença e de movimento DALI	4015120425899
Fixação			
ELSA-2 MOUNTING FRAME 225 SM WH	EO10300899	Estrutura para montagem saliente no tecto para a série ELSA-2 225	4015120300899

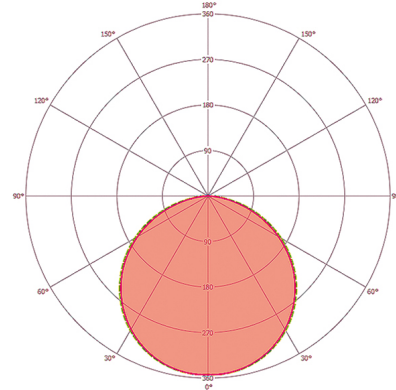
ELSA-2 DL 225 OP 110° 1800 840 PD IR PS DALI WH

Número do artigo **GTIN**
 EO10299667 4015120299667

Desenho à escala



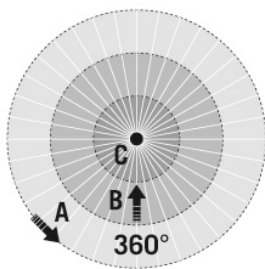
Distribuição da luz



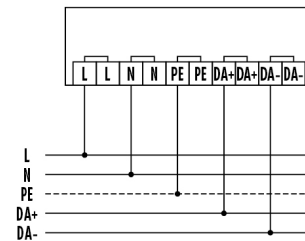
Campos de detecção

Alcance de detecção

Esquema eléctrico



■ Transversal (A)	Ø 6 m
■ Frontal (B)	Ø 3 m
■ Área de presença (C)	Ø 2.5 m



Modo de operação normal

Descrição detalhada do produto

- Foco LED de 18 W para montagem embutida no tecto
- Luminária de montagem embutida no tecto com cobertura de cor opala (difusor)
- Caixa de qualidade, lâmpada de alumínio, revestimento com pó branco (RAL 9003)
- Para montagem embutida no tecto sem outros acessórios
- Temperatura da cor: 4000 K com tolerâncias mínimas de cor
- Fluxo luminoso: 1750 lm
- Vida útil L80B50 em 25 °C *: 40000 h
- Dispositivo de comando On/Off (incluído no material entregue)
- Detector de presença FLAT MINI DALI integrado com
- campo de detecção de 360°
- Alcance de até 6 m de diâmetro com uma altura de montagem recomendada de 2.5 m
- Comando automático da luz de balastros electrónicos DALI para um nível constante de luminosidade em função da presença e da luz natural (com saída DALI)
- Programa de fábrica integrado para uma operacionalidade imediata
- A programação simples através de detector de controlo remoto pode ser utilizada de forma totalmente automática ou semi-automática
- Redução da potência luminosa após ter decorrido a temporização como luz de orientação para corredores e áreas de passagem
- Alimentação de tensão DALI integrada para a montagem de um barramento DALI (Broadcast) com outras luminárias
- Controlo de AVAC ou luminárias ON/OFF como contacto livre de potencial possível em combinação com DALI Switch da ESYLUX