

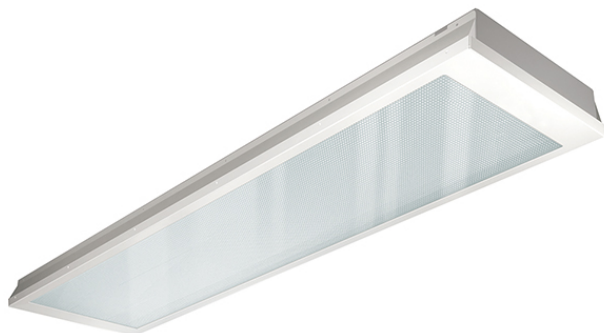
## CELINE PNL 1200 LDP TR 4100 8TW IP20 ELC

Número do artigo

GTIN

EQ10126567

4015120126567



### Dados técnicos

#### GERAL

Categoria do dispositivo	Luminária encastrada no tecto
Nota sobre o produto	Os sistemas de iluminação ELC de fácil instalação "plug & play" requerem a combinação de componentes do sistema ELC: Iluminação principal ELC, unidade de comando ELC, sensores ELC, cablagem ELC e botão opcional como acessório.
Controlável à distância	–
Conformidade	CE, EAC, RSP, WEEE
Garantia	5 anos

#### FIXAÇÃO

Tipo de montagem	Introduzir
Local de montagem	Cobertor
Medida de montagem	Comprimento de montagem: 1200 mm x Largura de montagem: 300 mm x Profundidade de montagem: 140 mm
Tipo de ligação	Conector
Conector	RJ45

#### CAIXA

Dimensões	Comprimento 1195 mm x Largura 296 mm x Altura/profundidade 91 mm
Peso	4400 g
Material	Pintado em aço
Grau de protecção	IP20
Temperatura ambiente permitida	0 °C...+40 °C
Humidade relativa do ar	5 – 93 %, sem condensação
Cor	branco, semelhante a RAL 9003

### Descrição do produto

- Luminária LED com painel prismático (CRYSTAL) (difusor)
- Utilização como luminária encastrada no tecto para sistemas de tecto falso com calhas de suporte ocultas ou visíveis para sistemas de 1200 x 300 mm (ter em atenção as particularidades e eventuais restrições do fabricante do sistema de tecto falso!)
- Potência LED de 30 W
- Luminárias para Controlo de Iluminação ESYLUX para ligação com o controlador de iluminação ESYLUX através de RJ45 (não incluído no fornecimento)
- Temperatura da cor: aprox. 2700 - 6500 K (Tunable White)

Verificação do filamento incandescente segundo IEC 60695-2-10 650 °C

#### VERSÃO ELÉTRICO

Sistema de comando	ELC (ESYLUX Light Control)
Classe de protecção	III
Tensão nominal	42 V DC

#### LUZ

Difusor	transparente
Controlo do encadeamento	LDP (linear-prismatic)
Distribuição de luz	directa
Ângulo de emissão de luz	90 °
Índice de encadeamento	≤ 19
Factor de cintilação	0 %
Potência atribuída P	27 W
Fluxo luminoso	4000 lm
Rendimento luminoso	148 lm/W
Temperatura da cor	2700 – 6500 K (Tunable White)
Índice de rendimento de cor Ra	> 80
Tolerância da cor	5 SDCM
Color Quality Scale	> 80
Vida útil L70B10 em 25 °C	75000 h
Vida útil L70B50 em 25 °C	95000 h
Vida útil L80B10 a 25 °C	50000 h
Vida útil L80B50 em 25 °C	60000 h
Vida útil L90B10 a 25 °C	25000 h
Vida útil L90B50 a 25 °C	30000 h
Segurança fotobiológica	RG0

## CELINE PNL 1200 LDP TR 4100 8TW IP20 ELC

**Número do artigo**      **GTIN**  
EQ10126567              4015120126567

### Componentes do sistema

Designação do produto	Número do artigo	Descrição do produto	GTIN
<b>Botão de pressão</b>			
PUSH BUTTON x8 TW ELC	EC10430930	Botão de 8 opções DALI Tunable White	4015120430930
PUSH BUTTON x8 CLASSROOM ELC	EC10431241	Botão de 8 opções DALI	4015120431241
PUSH BUTTON x4 PATIENT ROOM ELC	EC10431258	Botão de 4 opções DALI	4015120431258
PUSH BUTTON x8 PATIENT ROOM ELC	EC10431265	Botão de 8 opções DALI	4015120431265
<b>Cabo</b>			
CABLE RJ10 10 m WH	EC10431500	Cabo de ligação RJ10, 10 m	4015120431500
CABLE RJ10-OPEN END 10 m WH	EC10431517	Cabo de ligação RJ10 Open end, 10 m	4015120431517
CABLE RJ11 10 m WH	EC10431524	Cabo de ligação RJ11, 10 m, branco	4015120431524
CABLE RJ45 5m BL	EQ10019982	Cabo de ligação RJ45, 5 m, azul	4015120019982
CABLE RJ45 10m BL	EQ10019999	Cabo de ligação RJ45, 10 m, azul	4015120019999
CABLE RJ45 5m RD	EQ10019890	Cabo de ligação RJ45, 5 m, vermelho	4015120019890
CABLE RJ45 10m RD	EQ10020155	Cabo de ligação RJ45, 10 m, vermelho	4015120020155
CABLE-SET RJ45 5m TW x4	EC10431128	Conjunto de cabos de ligação para a série SMARTDRIVER x4 TW	4015120431128
CABLE-SET RJ45 10m TW x4	EC10431135	Conjunto de cabos de ligação para a série SMARTDRIVER x4 TW	4015120431135
CABLE-SET RJ45 5m TW x6	EC10431166	Conjunto de cabos de ligação para a série SMARTDRIVER x6 TW	4015120431166
CABLE-SET RJ45 10m TW x6	EC10431173	Conjunto de cabos de ligação para a série SMARTDRIVER x6 TW	4015120431173
CABLE-SET RJ45 5m TW x8	EC10431203	Conjunto de cabos de ligação para a série SMARTDRIVER x8 TW	4015120431203
CABLE-SET RJ45 10m TW x8	EC10431210	Conjunto de cabos de ligação para a série SMARTDRIVER x8 TW	4015120431210
<b>Comandos</b>			
SMARTDRIVER x4 TW ELC	EC10430572	Comando de luz para até 4 luminárias com Tunable White	4015120430572
SMARTDRIVER x4 TW ELC KNX	EC10430589	Comando de luz para até 4 luminárias com Tunable White	4015120430589
SMARTDRIVER x6 TW ELC	EC10431005	Comando de luz para até 6 luminárias com Tunable White	4015120431005
SMARTDRIVER x6 TW ELC KNX	EC10431029	Comando de luz para até 6 luminárias com Tunable White	4015120431029
SMARTDRIVER x8 TW ELC	EC10431036	Comando de luz para até 8 luminárias com Tunable White	4015120431036
SMARTDRIVER x8 TW ELC KNX	EC10431050	Comando de luz para até 8 luminárias com Tunable White	4015120431050
SMARTDRIVER-2 TW IR 2C+2 x4 ELC	EC10431418	Comando de luz para até 4 luminárias com Tunable White	4015120431418
SMARTDRIVER-2 TW IR 2C+2 x6 ELC	EC10431487	Comando de luz para até 6 luminárias com Tunable White	4015120431487
SMARTDRIVER-2 TW IR 2C+2 x8 ELC	EC10431494	Comando de luz para até 8 luminárias com Tunable White	4015120431494
<b>Detector de presença de tecto</b>			
PD 360i/8 BASIC ELC	EB10431357	Detector de presença para ESYLUX Light Control com campo de detecção de 360° para montagem no tecto	4015120431357
PD-C 360i/8 ELC	EP10427602	Detector de presença com campo de detecção de 360° para montagem no tecto	4015120427602
PD-C 360i/24 ELC	EP10427619	Detector de presença com campo de detecção de 360° para montagem no tecto	4015120427619

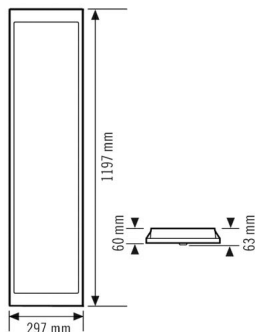
## CELINE PNL 1200 LDP TR 4100 8TW IP20 ELC

Número do artigo	GTIN
EQ10126567	4015120126567

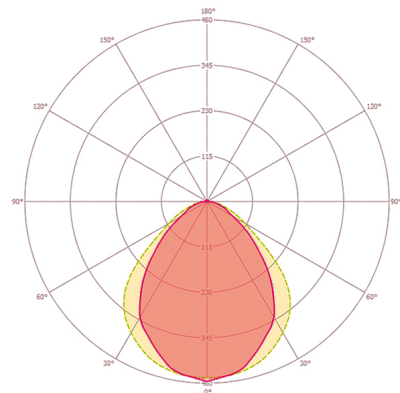
### Acessórios

Designação do produto	Número do artigo	Descrição do produto	GTIN
<b>Controlo remoto</b>			
ESY-Pen	EP10425356	ESY-Pen e ESY-App, uma dupla para tudo: (1) parametrizar, (2) controlar remotamente (3) medir luz, (4) gerir projectos	4015120425356
<b>Dispositivo de comando</b>			
DRIVER-SET TW 38W RJ45 WAGO WINSTA DALI DT8	EQ10127755	Conjunto de controladores LED "Plug-and-play" DALI DT8, WAGO WINSTA	4015120127755
<b>Fixação</b>			
MOUNTING FRAME 1200/1250 SM WH	EQ10113765	Estrutura para montagem saliente no tecto 1200/1250 para luminárias encastradas no tecto	4015120113765
<b>Protecção</b>			
DROP PROTECTION	EQ10121616	Cabo de aço para fixação de luminárias encastradas no tecto ESYLUX.	4015120121616

### Desenho à escala



### Distribuição da luz



### Descrição detalhada do produto

- Luminária LED com painel prismático (CRYSTAL) (difusor)
- Utilização como luminária encastrada no tecto para sistemas de tecto falso com calhas de suporte ocultas ou visíveis para sistemas de 1200 x 300 mm (ter em atenção as particularidades e eventuais restrições do fabricante do sistema de tecto falso!)
- Potência LED de 30 W
- Luminárias para Controlo de Iluminação ESYLUX para ligação com o controlador de iluminação ESYLUX através de RJ45 (não incluído no fornecimento)
- Temperatura de cor de 2700 K - 6500 K (Tunable White)